



ZDMJ- $\frac{1050}{1250}$  8/12/14/16/20/24D

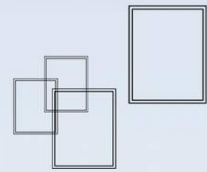
全自动花岗岩条板抛光机

Automatic STONE Polishing Machine



# COMPANY PROFILE

## 公司简介



晋江和盛机械有限公司成立于1983年，地处福建晋江福建省梧山工业区，毗邻水头闽南第一建材市场，系一家专业生产各类石材加工机械的高科技企业。

公司现拥有技术研发部、铸件制造厂、机械精加组装车间以及精湛的售后服务团队。近年来，公司凭着有效的科学管理，雄厚的技术力量，先进的生产设备和制造工艺，精湛的技术，先后研制出液压锁紧柱式切石机、双锁紧桥式切石机、全自动花岗岩条板抛光机、自动组合式切边机、自动喷砂机、矿山切机、红外线桥式切机、等等共十八大系列四十多个品种规格的机械产品。已远销至希腊、保加利亚、土耳其、西班牙、美国、加拿大、墨西哥、澳大利亚、俄罗斯、越南等国家和地区，深得广大用户的斐然认可。

经过多年的努力，和盛凭着有效的科学管理、雄厚的经验技术、以及卓著的售后服务，领先于石材机械制造行业，并先后获得了ISO9001:2000L国际质量体系认证、高新技术企业、泉州市技术创新示范企业等诸多赞誉。

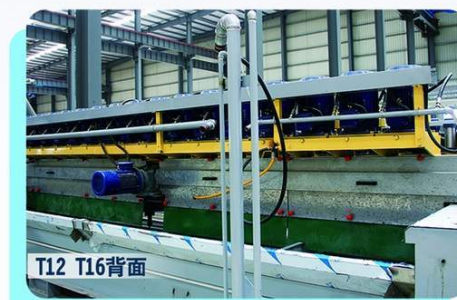
和盛将一如既往地以“质量第一、用户至上”为宗旨，与您的企业携手同行、精诚合作，为石材机械的最优化而不断进取...

(注：泉州市铭盛机械附属于晋江市和盛机械有限公司，系和盛机械在水头海联创业园的新工厂，新工厂现有生产用地110亩，是一家以生产大型石材加工设备为主的生产企业。)

# > Hesheng Machine

## ZDMJ- $\frac{1050}{1250}$ 8/12/14/16/20/24D

Automatic Polishing Machine For Granite



# ZDMJ-<sup>1050</sup>/<sub>1250</sub> 8/12/14/16/20/24D

## Automatic Polishing Machine For Granite

1. 该机采用外方设计方案及自动系统，结合国内市场需求，该产品性能稳定，高产量、低维护。
2. 该机选用标准号铸件、钢材，德国、日本、台湾名牌电器，名牌轴承、电机、减速器等部件。
3. 该机控制系统采用PLC终端控制，以液晶显示触摸屏终端为人机界面进行参数设定，设备运行过程中设有故障提示等等。该机适用于花岗石条板的连续磨削及抛光。板材输送带、磨盘横移梁的工作速度均为变频器调速；磨盘工作压力、板材的磨削宽度在设定值范围内可调。本机可对板材形状自动识别，每个磨盘（磨头）可识别板材的形状自动升降，整机均按标准化生产，性能达到国内领先水平。

Name	Unit	8D	12D	14D	16D	20D	24D
The number of grinding	mm	8	12	14	16	20	24
Thickness of the effective work	mm	15-50	15-50	15-50	15-50	15-50	15-50
Effective working width	mm	1(Add width 1.25/1.4/1.52M)	1(Add width 1.25/1.4/1.52M)	1(Add width 1.25/1.4/1.52M)	1(Add width 1.25/1.4/1.52M)	1(Add width 1.25/1.4/1.52M)	1(Add width 1.25/1.4/1.52M)
Belt feed rate	m/min	0.8-3.5	0.8-3.5	0.8-3.5	0.8-3.5	0.8-3.5	0.8-3.5
Grinding motor power	kw	7.5	7.5	7.5	7.5	7.5	7.5
Total power	kw	65	95	115	125	155	190
Water consumption	m <sup>3</sup> /h	8	12	14	16	20	25
Dimensions	m	5.1x1.9x2.2	6.4x1.9x2.2	7.1x1.9x2.2	7.8x1.9x2.2	9.3x1.9x2.2	10.8x1.9x2.2

若因产品的更新，所有的外观及技术指标以产品实物为主。

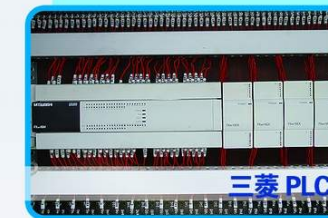
Due to the renovation, all appearance and specification of this print shall subjected to the final machine products.

★ 可定制大理石磨头；大板类磨机

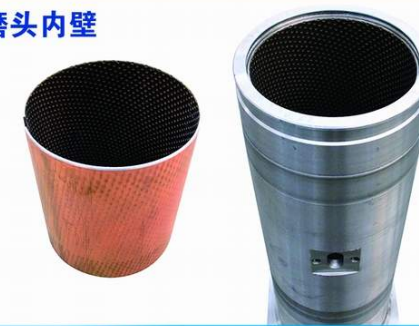
Polishing head for marble, polishing machine for big slabs can be customized



(PLC)采用日本原装进口三菱电器，质量的稳定性和故障率为同类型产品中口碑最好的。变频器采用施耐德及东芝，专业生产变频器厂家，产品质量全球公认。继电器采用西门子；空气开关及接触器均采用LG品牌。



磨头内壁



升降磨头内壁采用无油自润滑轴承套，可减小磨头磨损间隙。有效地减轻板材磨削刮痕；以及大大提高磨头使用寿命。（选配）

新式



磨头

采用可调整升降行程的磨头；可减轻磨头反冲力及调整磨头上下极限位置。有利于降低可磨板材（薄板）的厚度；以及提高皮带使用寿命、加快板材生产速度、减少磨料消耗等方面都有促进作用。



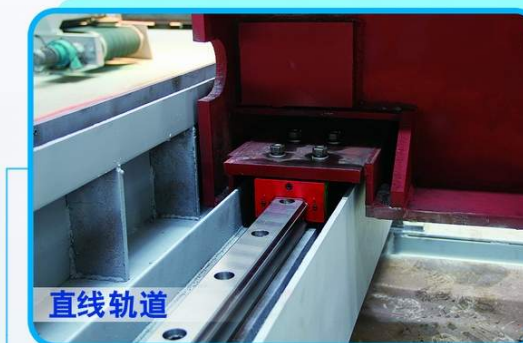
主电机

主电机是采用老标准制作、马力强劲有力，磨抛速度快。外壳铝合金制造可降低横梁总重量，摆动时轻盈敏捷有利于提高产量。



气动阀 气缸

气动元件（气缸、气阀、调节开关）采用台湾“亚德克”产品，产品质量稳定性好、故障率低。



直线轨道

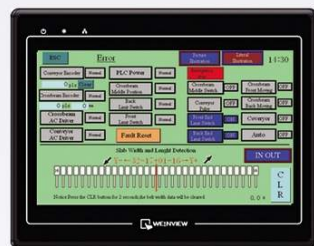
边梁行走轨道采用上银线性轨道（台湾进口）；行走时横梁平稳、不震动，不上顶



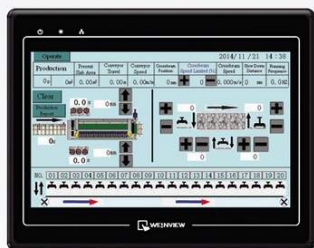
显示屏



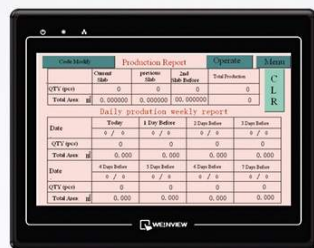
主屏幕



机械故障



磨头参数设定页面



生产统计报表页面

> 触摸屏采用台湾WEINVIEW (威纶) 电器, 按钮采用西门子 (江苏)

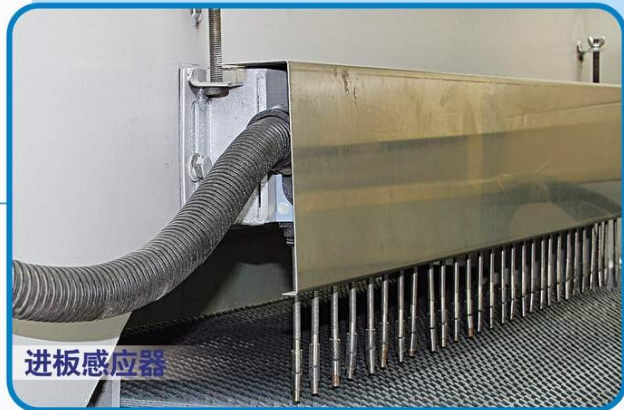


生产车间



台车旋转编码器

工作台旋转编码器座采用全密封结构, 有利防尘、防水可降低故障率



进板感应器

进板感应器可根据板材厚薄不均进行调节



台车减速器

减速器跟滚轮连接采用链条带动可减少断轴可能



横梁旋转编码器

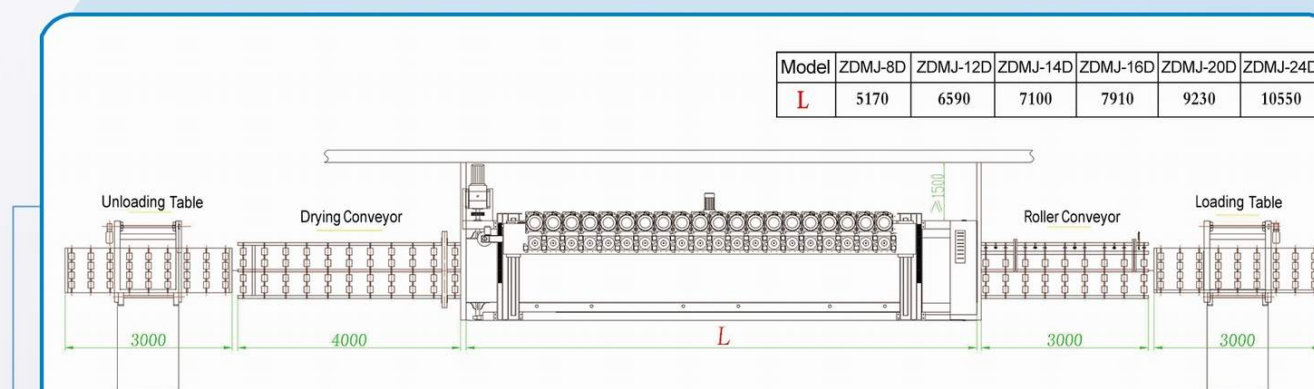
横梁行走旋转编码器采用同步带传动方式, 有信号稳定、易于维修等特点



过渡架



翻板机



外观尺寸

2015年 本画册图片、文字和盛机械版权所有，未经许可，禁止另行刊登



# 福建省晋江市和盛机械有限公司

FUJIAN JINJIANG HESHENG MACHINE CO.,LTD

ADD: 福建省晋江市安海镇梧山工业路6号

新厂址: 福建省泉州市铭盛机械有限公司

ADD: 福建省南安市水头镇海联创业园

TEL: (0086)0595-85787366 85707366 FAX: (0086)0595-85799366

全国统一客服热线: 4000-114-366

Http://www.chinahesheng.com www.stonemachinery.net

E-mail: hesheng@chinahesheng.com info@chinahesheng.com

服务号: heshengjx 公众帐号: 和盛石材机械

手机站二维码

微信号二维码



铭盛机械  
MINGSHENG MACHINE

和盛机械铭盛有限公司  
HESHENG MACHINE MINGSHENG CO.,LTD.